

## RUUKKI STRONGFIX PAIGALDUSKRUVI

Ø 6,3 × 19 HX8 A2

StrongFix paigalduskruvi on roostevabast terasest valmistatud spetsiaalne kruvi erinevateks paigaldusteks, kus kinnitus- aluseks on terasleht. Näiteks *sandwich*-paneelide pinnale tehtavad kinnitused nõuavad kruvilt palju: veekindlus, pika- ajaline kinnitustugevus ja vastupidavus, tuulekoormuse talumine ning hea nihke- ja väljatõmbetugevus. StrongFix paigalduskruvisid saab kinnitada ilma pinda kahjustamata ning kinnitustugevus põhineb teraslehest ja kruvist moodus- tatud metallist krael.



StrongFix paigalduskruviga saab tooteid ja tarvikuid kinnitada usaldus- väärselt ja ohutult. Roostevabast terasest kruvi peab kaua vastu isegi karmidele tingimustele ja kvaliteetne EPDM-tihend takistab vee sissevoolu kruviaukude kaudu. Lisaks sellele isoleerib tihend metallpinnad üksteisest, vältides galvaanilise korrosiooni tekkimise võimalust. StrongFix paigaldus- kruvi on põhjalikult testitud, mistõttu saab projekteerijatele anda valmis- hinnanguid, mis põhinevad kruvi kinnituskonstruktsioonide testimisel.

StrongFix paigalduskruvi on ka peamine soovitatav kruvi Ruukki kinnitusplaatide kinnita- miseks, mis on mõeldud *sandwich*-paneelidele, samuti teiste Ruukki toodete kinnitami- seks, kus kinnitamine toimub otse teraslehele (nt Ruukki MultiFast või Ruukki Solar kandur, mis on mõnes lahenduses kinnitatud otse teraskatuse pinnale). Kruvi töötab kõige paremini alla 2 mm paksuste plaadiprofiilidega. Paksemaid plaate saab kinnitada eelpuuritud aukudega, järgides alljärgnevat tabelit – eelpuuritud aukude kasutamine lihtsustab ka õhematele profiilidele kinnitamist.

### Eelpuurimise tabel

Terase paksus	Puuri läbimõõt
2,0 – 4,0 mm	Ø6 mm
4,0 – 5,0 mm	Ø6 mm

### StrongFix paigalduskruvi mõõtmete tabel 6,3 × 19 mm

Kruviühendus *sandwich*-paneelide teraslehe külge  
 Paneeli välimise teraslehe voolavuspiir ≥ 280 MPa  
 Kinnitatava terasdetaili voolavuspiir ≥ 280 MPa

#### Liidete tugevusnäitajad

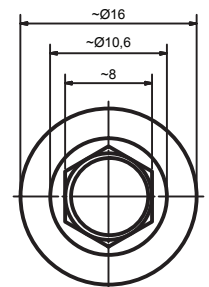
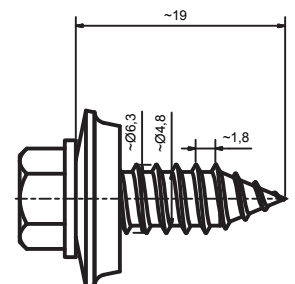
[kN]	Tõmbetugevus		Nihketugevus*	Nihketugevus**
	Staatiline – NRk	Tsükililine – NRk,rep	VRk	VRk
Paneeli terasleht 0,5 mm	0,93	0,93	1,52	1,41
Paneeli terasleht 0,6 mm	1,18	1,07	1,56	–

\* Miinimumpaksus kinnitatud terasdetailil on 2 mm

\*\* Miinimumpaksus kinnitatud terasdetailil on 1 mm

Projekteerimisväärtused saab tuletada, jagades tugevusnäitajad materjaliteguriga:

- Kinnitus *sandwich*-paneelidele  $\gamma_{M2} = 1,33$  (kooskõlas standardiga EN 14509)
- Kinnitamisel muudele lehtmetailpindadele  $\gamma_{M2} = 1,25$  (kooskõlas standardiga EN 1993-1-3)



### Kruvide pingutamine

Kruvi ei tohi üle pingutada ja soovitatav on kruvi pingutada kiirusel alla < 600 pööret minutis (rpm).

