



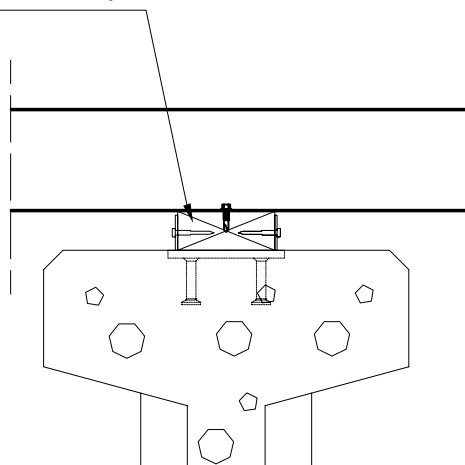
Temat rysunku

Blacha trapezowa nośna - szczegół montażowy
Mocowanie do betonu sprężonego

Data 12.09.2005	Data rewizji 07.04.2011	Nr zadania IN00A4016	Nr rysunku IN 16	Rewizja 01
Sporządził Ruukki	Rewizja .			
Skala 1:5	Obiekt		Nr pliku IN00A4016	

Mocowanie blachy trapezowej nośnej do betonu sprężonego

element drewniany,
nieciągły



Uwagi:

1. Drewno jest mocowane do konstrukcji betonowej poprzez blachę przyspawaną do marki stalowej, umieszczonej w betonie sprężonym
2. Blacha trapezowa nośna jest mocowana do drewna przy pomocy np. łączników samowiercących
3. Jakość i liczba łączników wg projektu konstrukcji