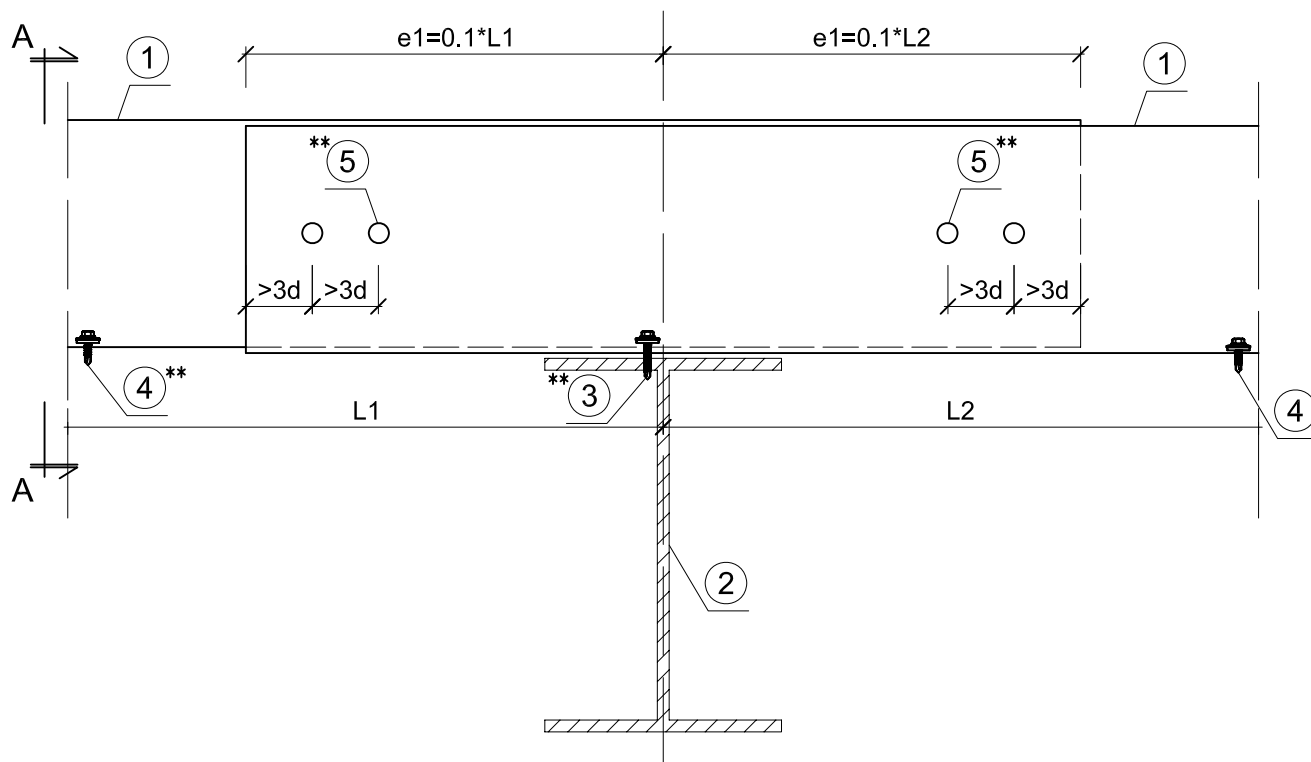
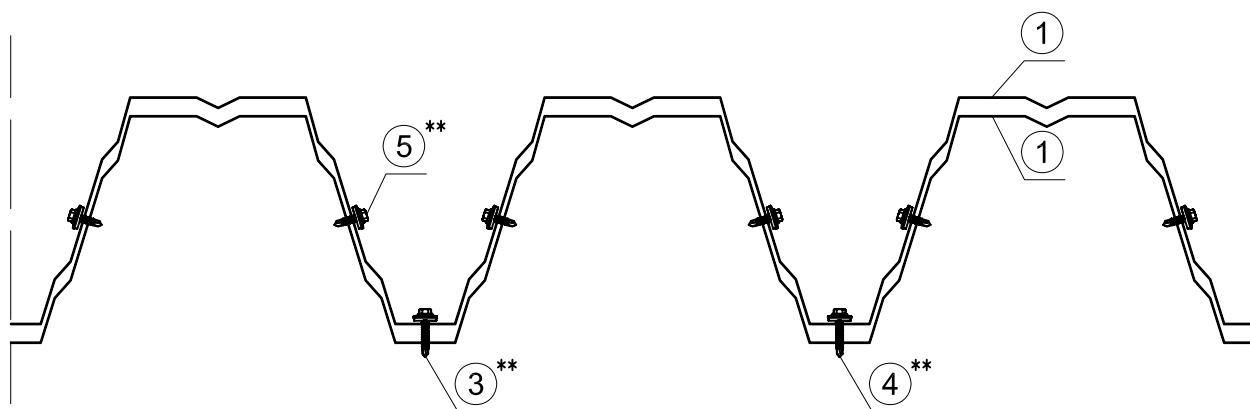


Data 07.04.2011	Data rewizji 07.04.2011	Nr zadania IN00A4008	Nr rysunku IN 08	Rewizja 01
Sporządził Ruukki	Rewizja .			
Skala 1:5	Obiekt		Nr pliku IN00A4008	

Uciąglenie dwustronne blachy trapezowej nośnej - dach izolowany*



Przekrój A - A



Uwagi:

- L - rozstaw podpór wg projektu konstrukcji
- * - długość i typ zakładu wg projektu konstrukcji
- ** - liczba łączników wg projektu konstrukcji

1. Blacha trapezowa nośna Ruukki
2. Konstrukcja nośna wg projektu konstrukcji
3. Łącznik w każdej półce na podporze
4. Łącznik na zakładzie co max 500 mm
5. Łącznik w środku