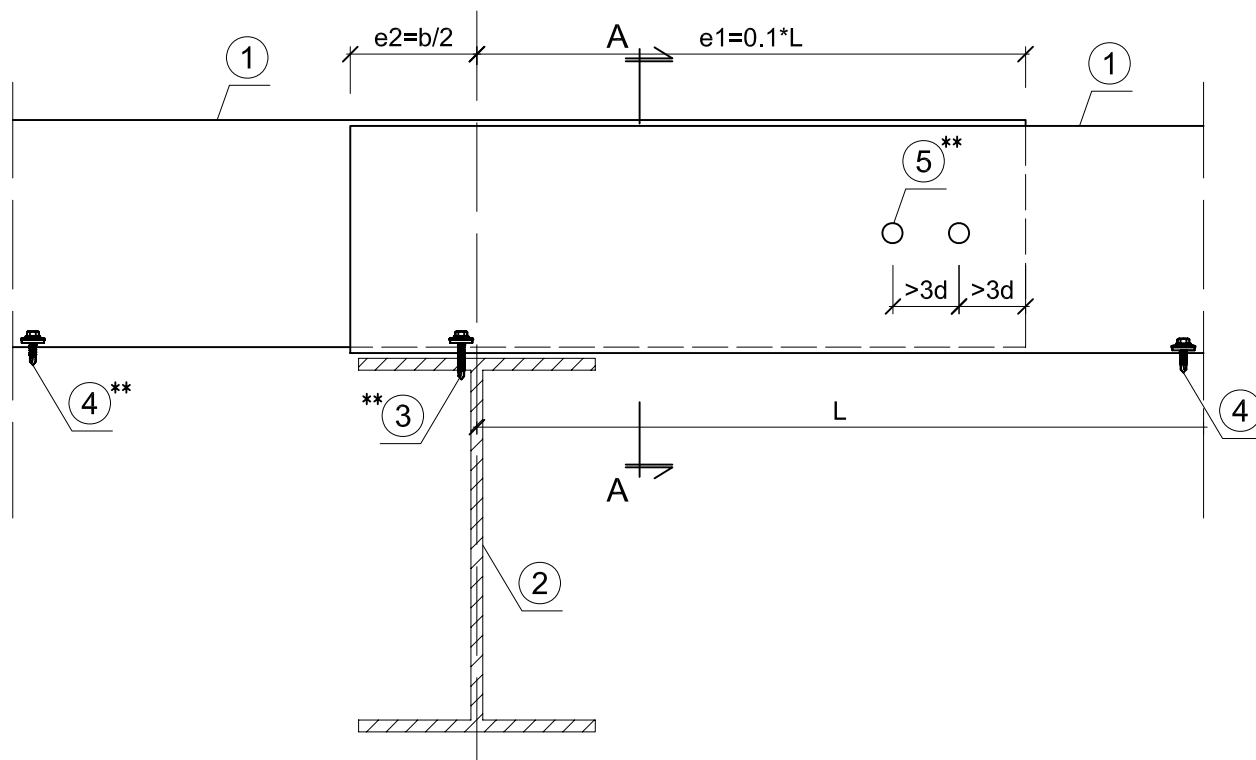
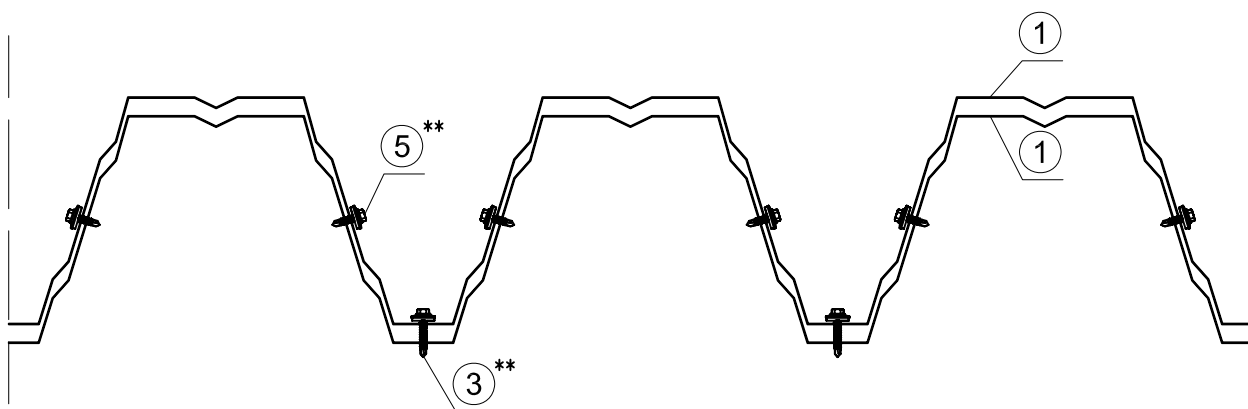


Data 07.04.2011	Data rewizji 07.04.2011	Nr zadania IN00A4007	Nr rysunku IN 07	Rewizja 01
Sporządził Ruukki	Rewizja .			
Skala 1:5	Obiekt		Nr pliku IN00A4007	

Uciąglenie jednostronne blachy trapezowej nośnej - Dach izolowany *



Przekrój A - A



Uwagi:

L - rozstaw podpór wg projektu konstrukcji

* - długość i typ zakładu wg projektu konstrukcji

** - liczba łączników wg projektu konstrukcji

1. Blacha trapezowa nośna Ruukki

2. Konstrukcja nośna wg projektu konstrukcji

3. Łącznik w każdej półce na podporze

4. Łącznik na zakładzie co max 500 mm

5. Łącznik w środku