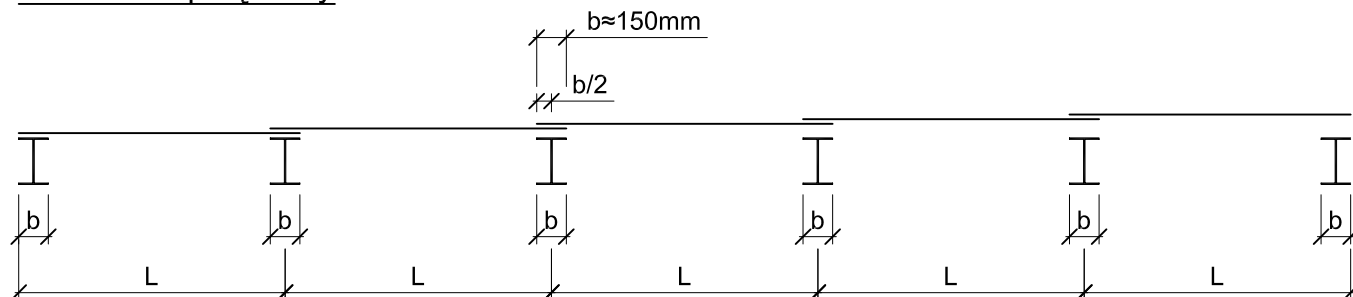


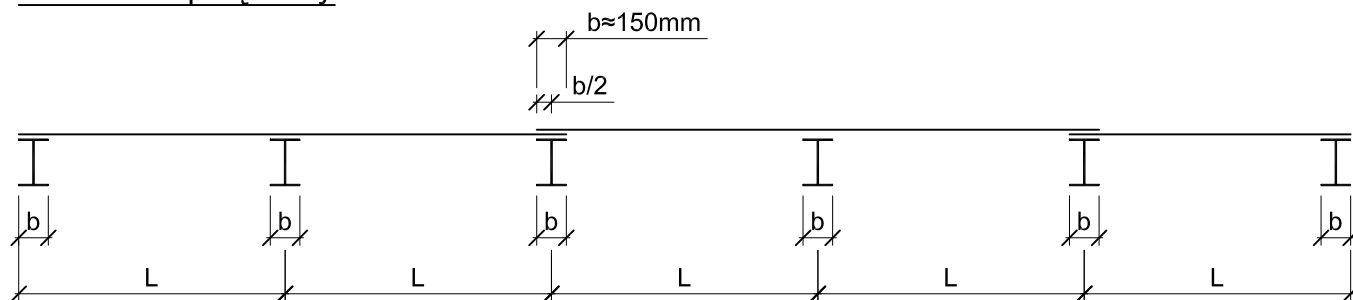
Data 18.10.2005	Data rewizji 07.04.2011	Nr zadania	Nr rysunku	Rewizja
Sporządził Ruukki	Rewizja .	IN00A4006	IN 06	01
Skala 1:5	Obiekt	Nr pliku IN00A4006		

Schemat statyczny - Dach izolowany *

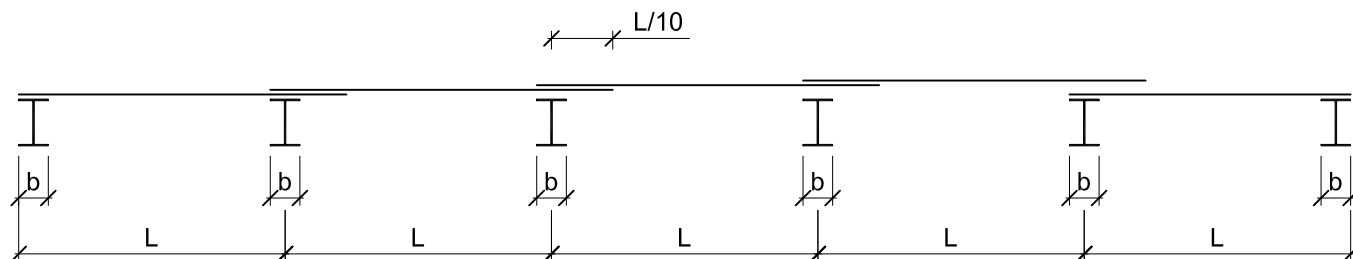
Schemat 1-przęsłowy



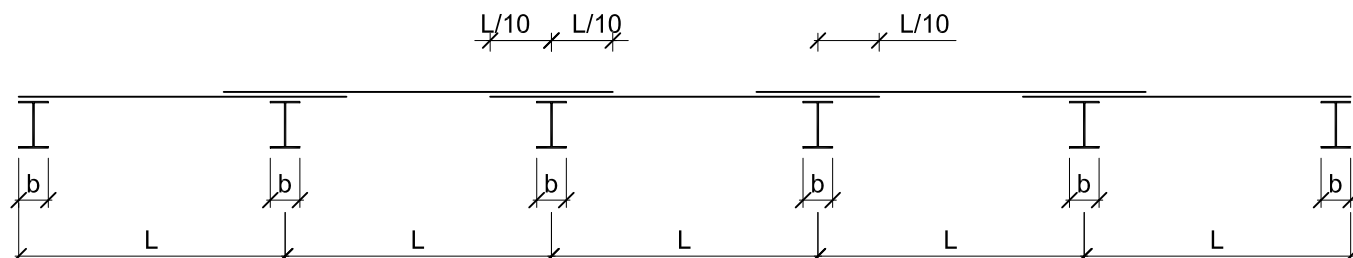
Schemat 2-przęsłowy



Schemat ciągły- pojedynczy zakład poprzeczny **



Schemat ciągły- podwójny zakład poprzeczny **



Uwagi:

- * - zakład podłużny i liczba łączników wg projektu konstrukcji
- ** - grubsza blacha bliżej podpory

1. Blacha trapezowa nośna Ruukki
2. Łącznik na zakładzie co max 500 mm